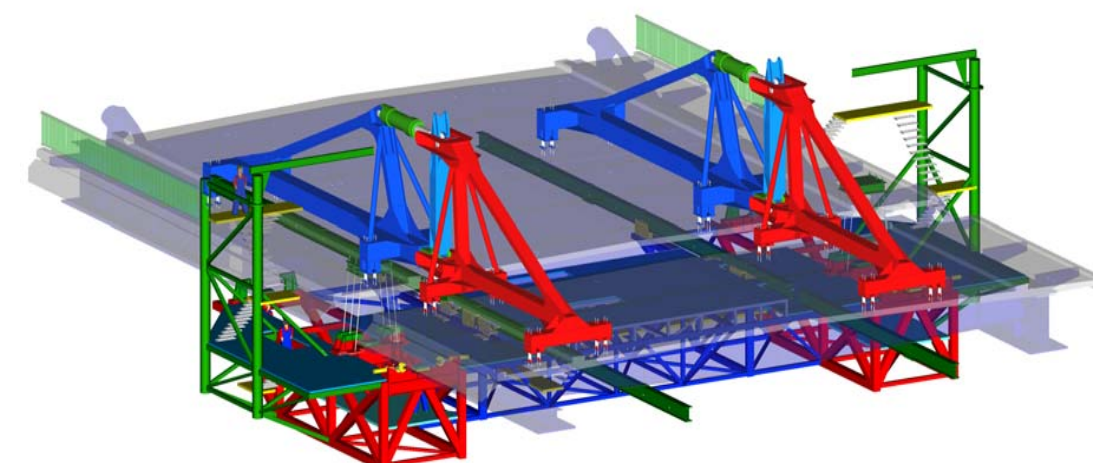
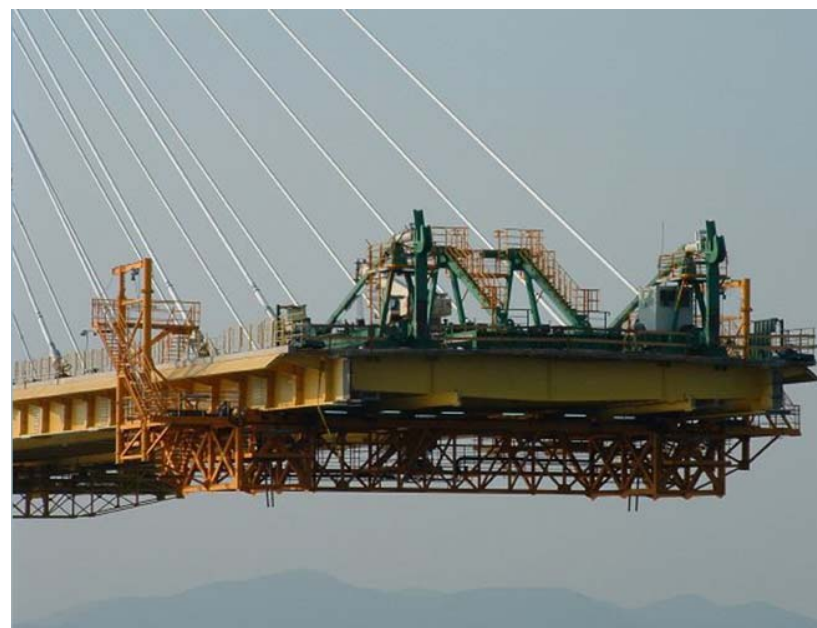
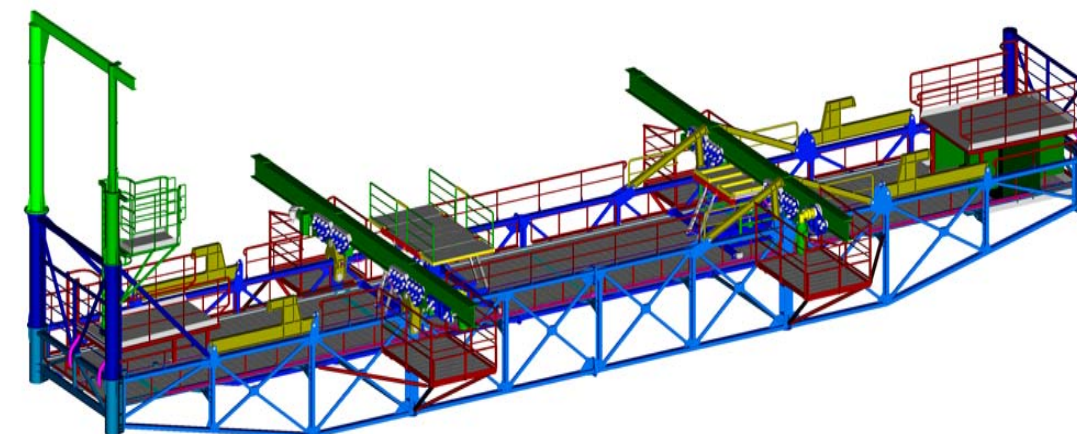


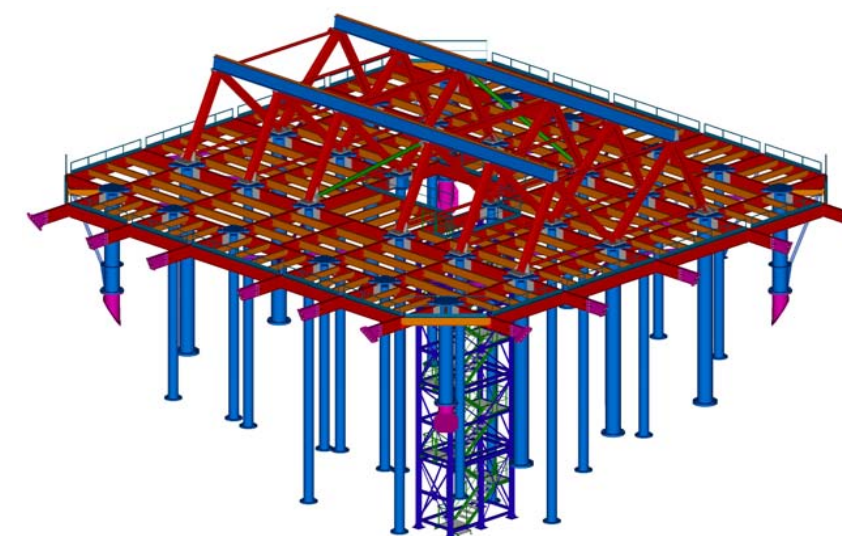
PONT RELIANT RION A ANTIRION EN FRANCHISSANT LE DETROIT DE CORINTHE EN GRECE



SPRETEC a conçu, dimensionné et étudié les outillages temporaires (Quick Connection Device et Marsupial Platform) servant à l'accostage et au réglage, avant éclissage, des voussoirs formant le tablier du pont de Rion-Antirion (Grèce) ; Les voussoirs sont levés avec une grue flottante..



SPRETEC a conçu, dimensionné et étudié les plateformes automotrices de maintenance du pont de Rion-Antirion (équipements permanents parasismiques) circulant sous le tablier du pont et servant aux opérations de maintenance.



SPRETEC a conçu, dimensionné et étudié les plateformes de travail (équipements permanents parasismiques) servant au montage des voussoirs et situées dans les pylônes en béton du pont de Rion-Antirion.