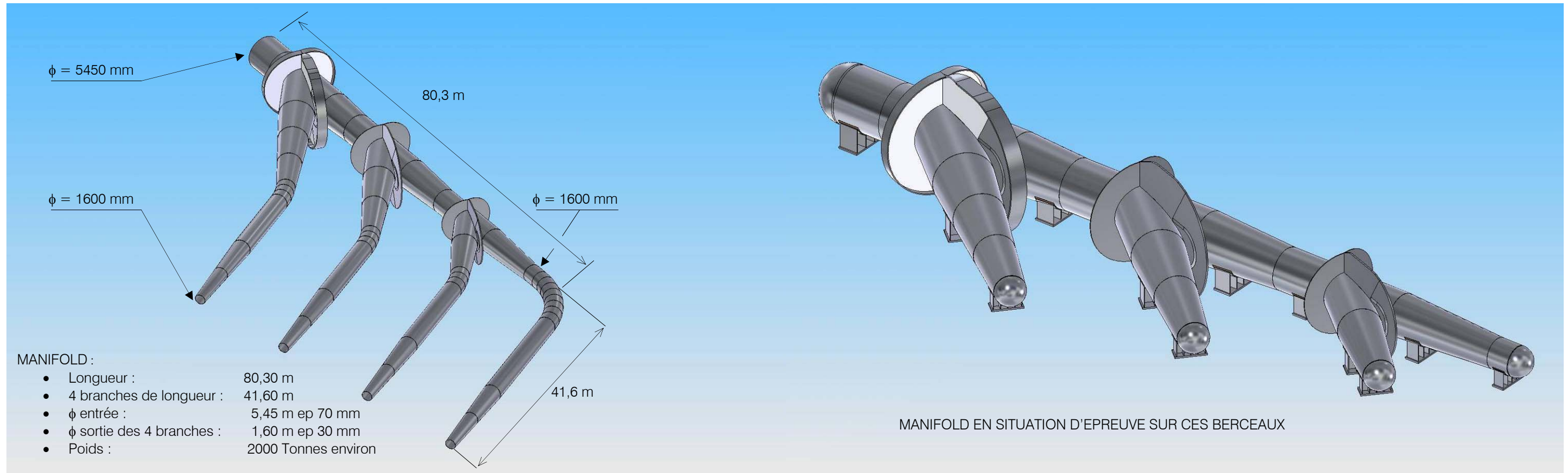
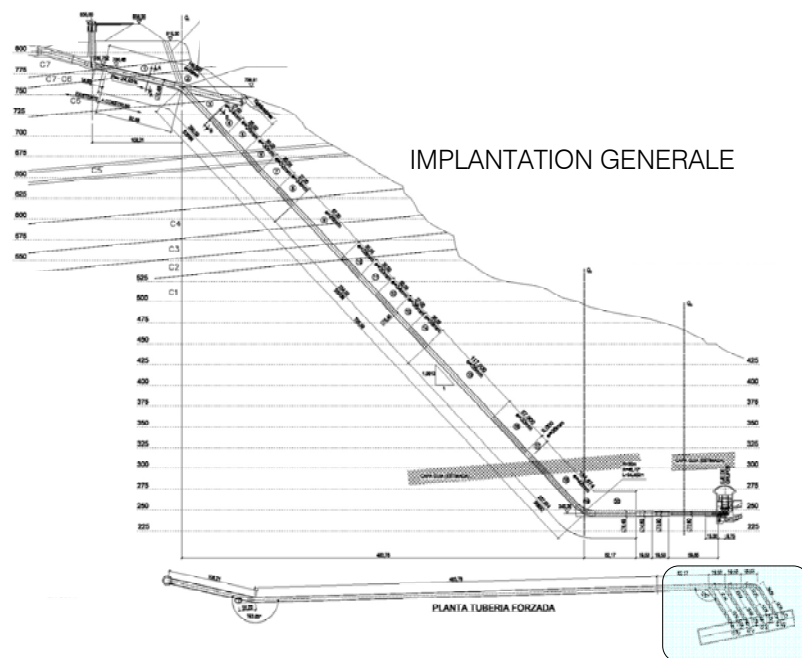


CONDUITES FORCÉES – REPARTITEUR D'ALIMENTATION / MANIFOLD MANIFOLD 4 BRANCHES LA MUELA II HYBERDROLA (ESPAGNE)



SPRETEC a conçu, calculé et établi les plans AVP du manifold de la chute de LA MUELA II en Espagne pour DRAGADOS SA (HYBERDROLA).

Ce manifold à 4 branches, relié à 4 turbines FRANCIS, est connecté à une conduite forcée de ϕ 5,45m alimentée par une chute d'eau de 589 mètres.



Références:

- Recommandations CECT (Design, manufacturing and erection of steel penstocks of welded construction for hydro-electric installations et normes européennes.
- Normes européennes

Prestations réalisées :

- Conception globale
- Dimensionnement sous pression
- Justification des renforts par calcul élastoplastique
- Vérification de la stabilité vis-à-vis du flambement
- Etablissement des plans AVP

Hypothèses d'études :

- Hauteur de chute normale : 589 mce
- Surpression coup de bélier : 249 mce
- Charge totale normale : 838 mce
- Charge totale d'épreuve : 1257 mce
- Diamètre hydraulique maxi : 5450 mm

