



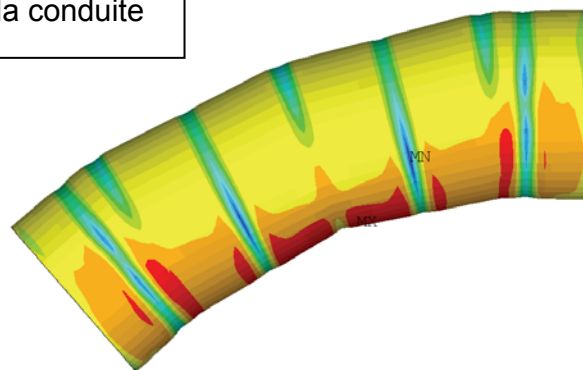
DOMAINE : Conduites forcées

AFFAIRE : Chute d'Eygliers

PARTICULARITES :

- Diamètre = 2400 mm
- Chute = 170 m
- Etude des contraintes sous l'action de la charge hydrostatique et du glissement de terrain
- Calcul des contraintes dans les coudes, étude du flambage (plis)
- Etude du comportement de la conduite vide sous l'action du rayonnement solaire

Partie haute de la conduite



Partie basse de la conduite

